



Vraagprijs € 650.000 K.K.

ZUIDERUITWEG 1 WIJDENES



KENMERKEN

Overdracht

Vraagprijs	€ 650.000,- k.k.
Aanvaarding	Direct

Bouw

Type object	Woonhuis, eengezinswoning, vrijstaande woning
Soort bouw	Bestaande bouw
Bouwperiode	1920
Dakbedekking	Bitumen Dakpannen
Type dak	Samengesteld
Isolatievormen	Dakisolatie Dubbel glas

Oppervlaktes en inhoud

Perceeloppervlakte	645 m ²
Gebruiksoppervlakte wonen	160 m ²
Inhoud	666 m ³
Oppervlakte overige inpandige ruimten	26 m ²
Oppervlakte gebouwgebonden buitenruimte	10 m ²

Indeling

Aantal bouwlagen	2
Aantal kamers	6
Aantal badkamers	1

Locatie

Ligging	In centrum Vrij uitzicht
---------	-----------------------------

KENMERKEN

Tuin

Type	Zijtuin
Oriëntering	Zuiden
Staat	Normaal
Tuin 2 - Type	Zijtuin

Energieverbruik

Energie label	A+
---------------	----

Uitrusting

Warm water	Elektrische boiler
Parkeergelegenheid	Aangebouwde stenen garage
Heeft airco	Ja
Heeft een rookkanaal	Ja
Glasvezelaansluiting aanwezig	Ja
Tuin aanwezig	Ja
Heeft een garage	Ja
Heeft schuur/berging	Ja
Heeft zonwering	Ja

Kadastrale gegevens

Eigendom	Eigen grond
----------	-------------



KENMERKEN

Woonoppervlakte	160m ²
Perceeloppervlakte	645m ²
Inhoud	666m ³
Bouwjaar	1920
Energie label	A+





OMSCHRIJVING

Welkom in het rustige Wijdenes, waar we je voorstellen aan deze leuke vrijstaande woning die alles in huis heeft om jouw droomhuis te worden. Deze woning is niet alleen ruim en comfortabel, maar ook super duurzaam, met een energielabel A+. Deze woning is uitgerust met een warmtepomp en maar liefst 20 zonnepanelen. Dat betekent niet alleen dat je een steentje bijdraagt aan het milieu, maar ook dat je kunt genieten van lage energiekosten. Win-win!

Indeling:

Achter entree met toegang tot de garage en de bijkeuken met de aansluitingen voor de wasmachine en droger. Toilet (duoblok), badkamer v.v. ligbad, inloopdouche en een wastafel met meubel. In de bijkeuken vind je ook nog 3 deuren, 1 verschaft toegang tot de warmtepompinstallatie, de ander de meterkast en achter de derde deur vind je een flinke trapkast, ruime leefkeuken met allerlei apparatuur, straatgerichte woonkamer met houtkachel en toegang tot de slaapkamer/kantoor op de begane grond.

Eerste verdieping:

Op de eerste verdieping bevinden zich nog eens drie slaapkamers en een toilet. Of je ze nu gebruikt als slaapkamers, thuishkantoor of hobbyruimte, er is genoeg plek voor het hele gezin (en meer).

Garage:

Diepe garage (ruim 8 meter) met alle benodigde aansluitingen.

Tuinkamer:

Aan de achterzijde van de woning vind je de tuinkamer. Dit is de perfecte plek om van je tuin te genieten, ongeacht het weer. De tuinkamer verbindt binnen met buiten en andersom.

Kortom, deze woning in Wijdenes biedt alles wat je je kunt wensen: duurzaamheid, ruimte, en een slimme indeling. Klaar om je koffers te pakken en te verhuizen naar je nieuwe thuis?

Bijzonderheden:

- Energielabel A+;
- Slaapkamer en badkamer op begane grond;
- Nieuw dak (2019);
- Binnendoor bereikbare garage;
- Op twee minuten lopen van Markermeer;
- Eigen oprit en een garage.















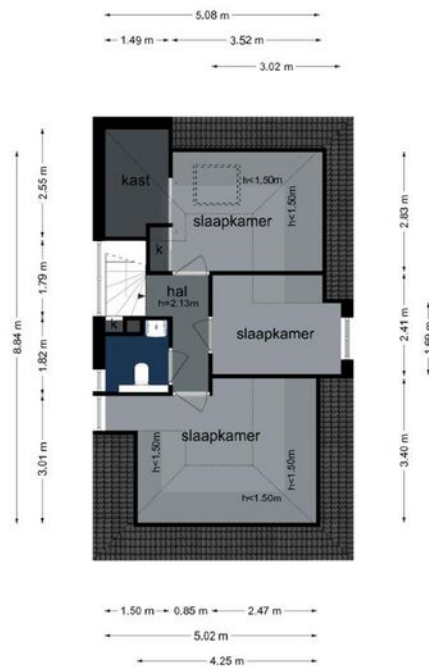


PLATTEGROND



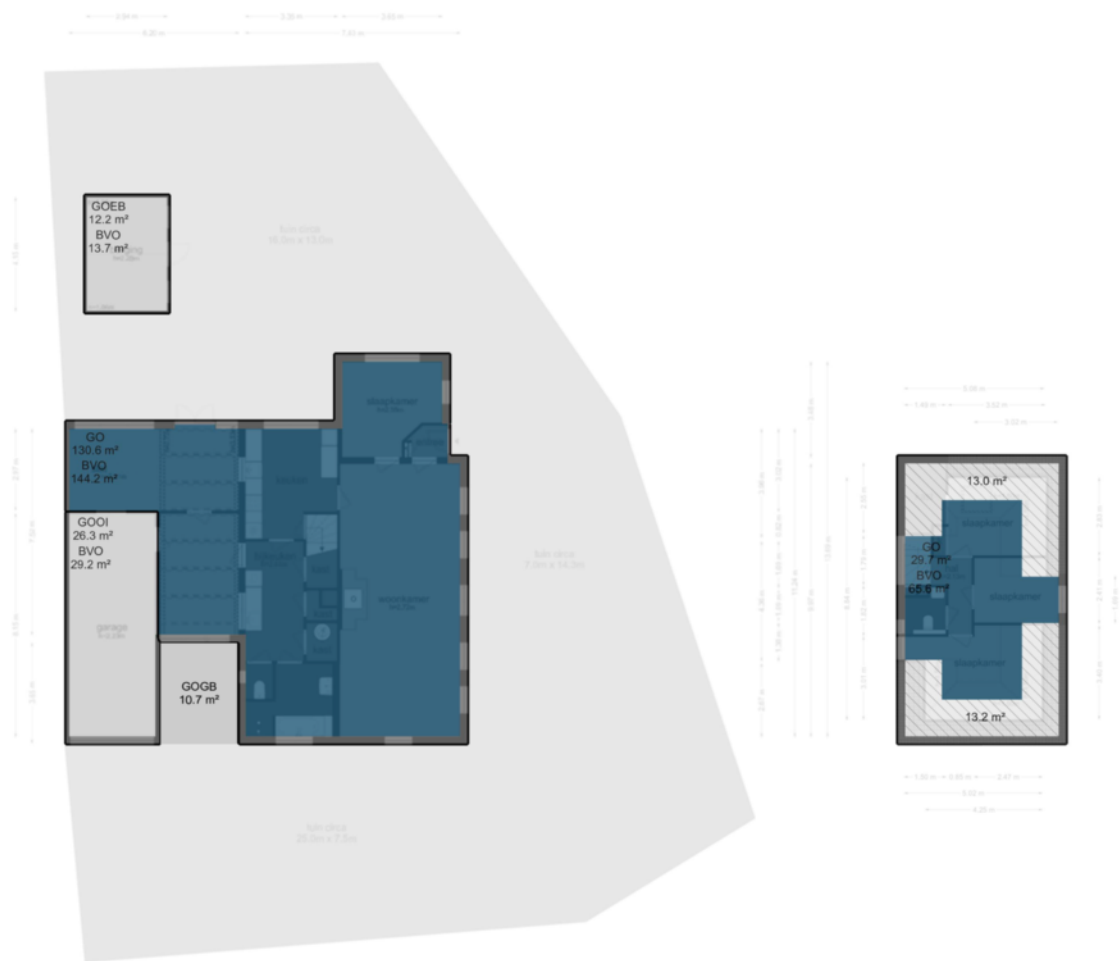
PLATTEGROND

Zuideruitweg 1 - Wijdenes Eerste Verdieping

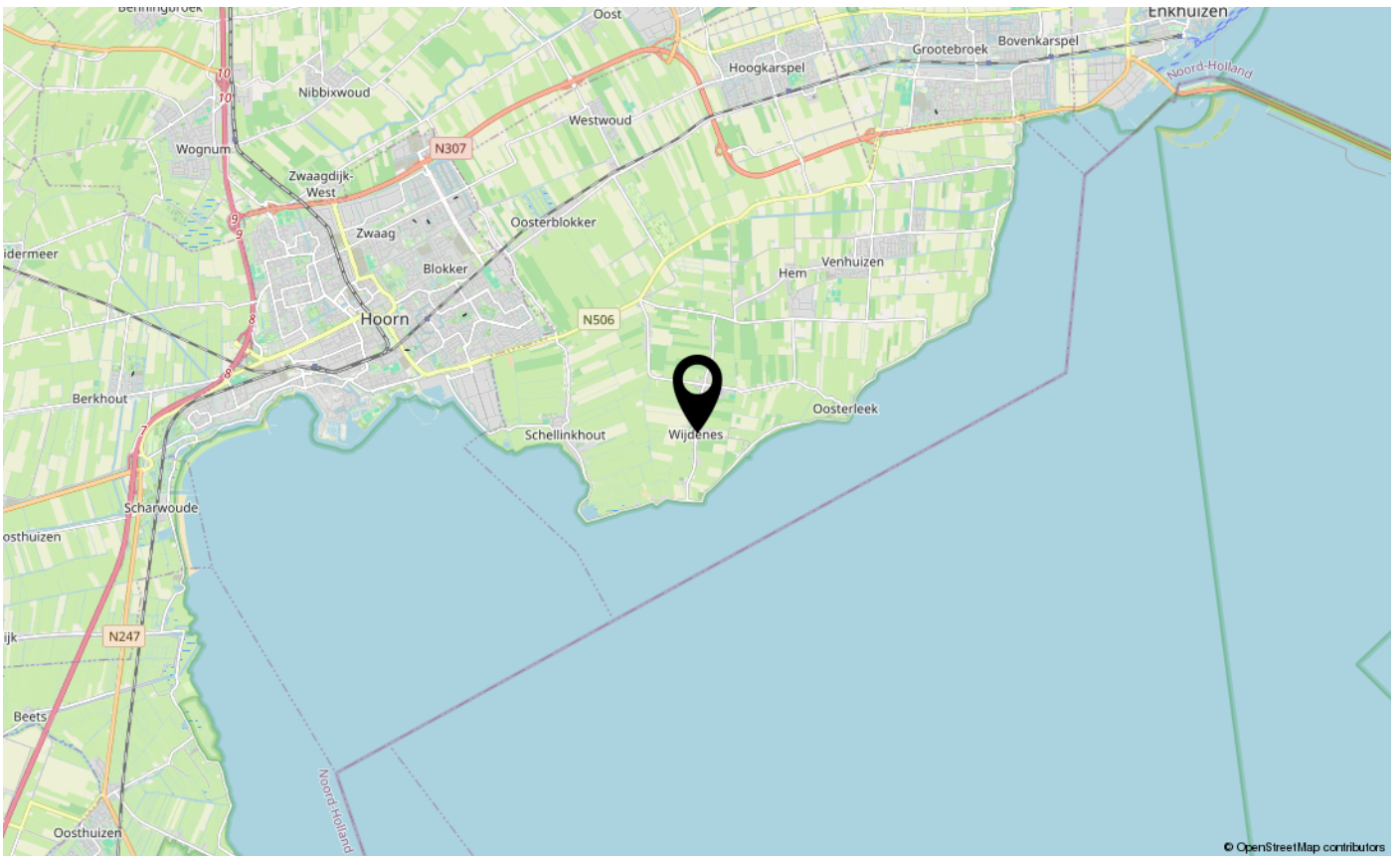
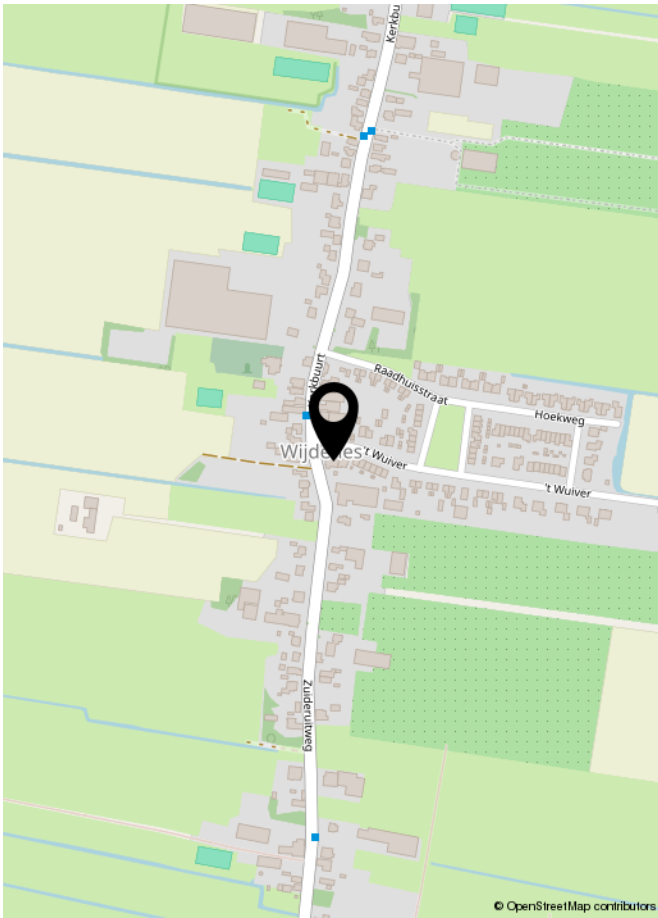


De plattegronden zijn geproduceerd voor promotionele doeleinden en ter indicatie.
Aan de plattegronden kunnen geen rechten worden ontleend.
©www.woningvisueel.nl

PLATTEGROND



LOCATIE





**INTERESSE IN DEZE WONING?
NEEM DAN VRIJBLIJVEND CONTACT OP MET ONS KANTOOR**

